

¿Cómo se trata el asma?

Actualmente, no hay una cura para el asma, pero sí puede ser controlado o manejado. **El tratamiento primario para el asma es el uso de medicación.** Hay muchas medicaciones disponibles y pueden ser clasificadas en dos categorías: broncodilatadores y anti-inflamatorios. Los dilatadores bronquiales inducen la apertura de las vías respiratorias para que la respiración sea más fácil. Por otra parte, las medicinas anti-inflamatorias evitan que el ataque del asma se desarrolle. Estos medicamentos pueden venir en una variedad de formas tales como inhalador, líquido, píldoras, polvo e inyecciones.

¿Cómo se puede manejar el asma?



- ✓ Cada persona debe de tener un plan o tratamiento médico establecido por un médico, el cual debe ser seguido debidamente.
- ✓ Es también importante intentar evitar esos factores que puedan provocar un ataque del asma.
- ✓ Tome la medicina como le fue indicada y monitoree la respuesta de su cuerpo para determinar si el tratamiento está trabajando.
- ✓ Visite a su doctor tal como él le recomiende.

ASMA: información básica



"Ninguna persona debe de ser, en base de edad, color, incapacidad, nacionalidad de origen, raza, religión o sexo, excluida de participar en, negarle los beneficios de, o ser sujeta a discriminación bajo ningún programa o actividad recibiendo o beneficiándose de asistencia financiera federal.



Miami-Dade County
Health Department

Office of Epidemiology
and Disease Control

Programa de Asma

8600 NW 17 Street
Suite 200
Miami, FL 33126
Tel: 305-470-6918

Programa de Asma

305.470.6918

Datos curiosos sobre el asma:

- El asma es la enfermedad crónica más común en niños.
- Afecta a personas de todas las edades, razas y grupos étnicos.
- En los Estados Unidos, hay aproximadamente 5.000 muertes causada por asma cada año.
- Alrededor de 6 millones de niños padecen de asma.
- El asma es la causa número uno de niños que faltan a la escuela.
- En la última década, ha habido un aumento dramático de niños con asma, especialmente en niños menores de cinco años de edad.
- Cada año, hay más de 9 millones de visitas a servicios médicos y 1.9 millones a los servicios de emergencia.
- Hay más de 500,000 hospitalizaciones por año debido a los ataques de asma.

¿Qué es asma?

El asma es una enfermedad crónica causada por la inflamación de las vías aéreas en el sistema respiratorio, que restringen la circulación de aire. Durante un episodio de asma, la inflamación en las vías respiratorias causa la producción de un exceso de mucosidad, la cual bloquea el flujo de aire.

El asma no puede ser curado, pero si puede ser controlado. Es necesario controlar el asma porque si se deja sin tratar, puede incluso causar la muerte. Aunque el asma afecta a personas de todas las edades, razas y niveles sociales, estudios han demostrado que la mayoría de las personas afectadas tienen antecedentes familiares de asma, alergias, y eczema. Sin embargo, el asma también se puede desencadenar por muchos otros factores

tales como polen, molde, ácaros, y exposición al humo de segunda mano. Es importante determinar los factores que desencadenan sus episodios de asma para así poder evitarlos en un futuro.

¿Cómo se clasifica el asma?

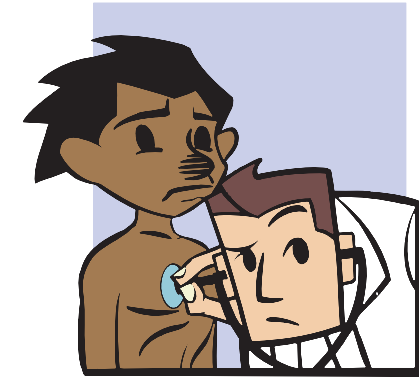
El asma esta clasificado de acuerdo a la frecuencia de los síntomas. Los cuatro niveles de clasificación son :

1. Intermitente leve
2. Persistente leve
3. Persistente moderada
4. Persistente severo

¿Cuáles son algunos de sus factores desencadenantes?

Hay muchos factores que causan o desencadenan el asma y ellos varían entre individuos. Algunos de los factores mas comunes son:

- **Alergénicos:**
 - Polvo
 - Polen
 - Medicamentos
 - Químicos/Humos (pinturas, aerosol de pelo y contaminación atmosférica)
 - Insectos (cucarachas)
 - Moho
 - Animales domésticos
 - Alimentos (por ejemplo: maní, leche o huevos)
- Antecedentes familiares
- El nacimiento prematuro puede aumentar el riesgo
- Exposición al humo del cigarrillo
- Infecciones causadas por un virus tal como el resfriado
- Ejercicio vigoroso
- Cambios emocionales de la tensión (llorar o reír)
- Cambios en el tiempo



¿Cuáles son algunos de los síntomas del asma?

Hay varios síntomas los cuales pueden variar entre individuos, el tipo de ataque y la severidad del asma. Estos síntomas pueden también aparecer rápidamente y persistir por algunas horas. Los síntomas más comunes incluyen:

- Silbido o pito en el pecho
- Falta de aire
- Dolor u opresión en el pecho
- Tos seca persistente, especialmente en la noche o después de actividad física

¿Qué sucede durante un ataque de asma?

Durante un ataque de asma, hay una producción excesiva de mucosidad, a la misma vez que se inflaman las vías respiratorias, y se hacen mas estrechas. Esta constricción produce dificultad al respirar. La severidad de un ataque de asma puede aumentar rápidamente; por lo tanto es importante tratarlo tan pronto como usted reconozca los síntomas.